

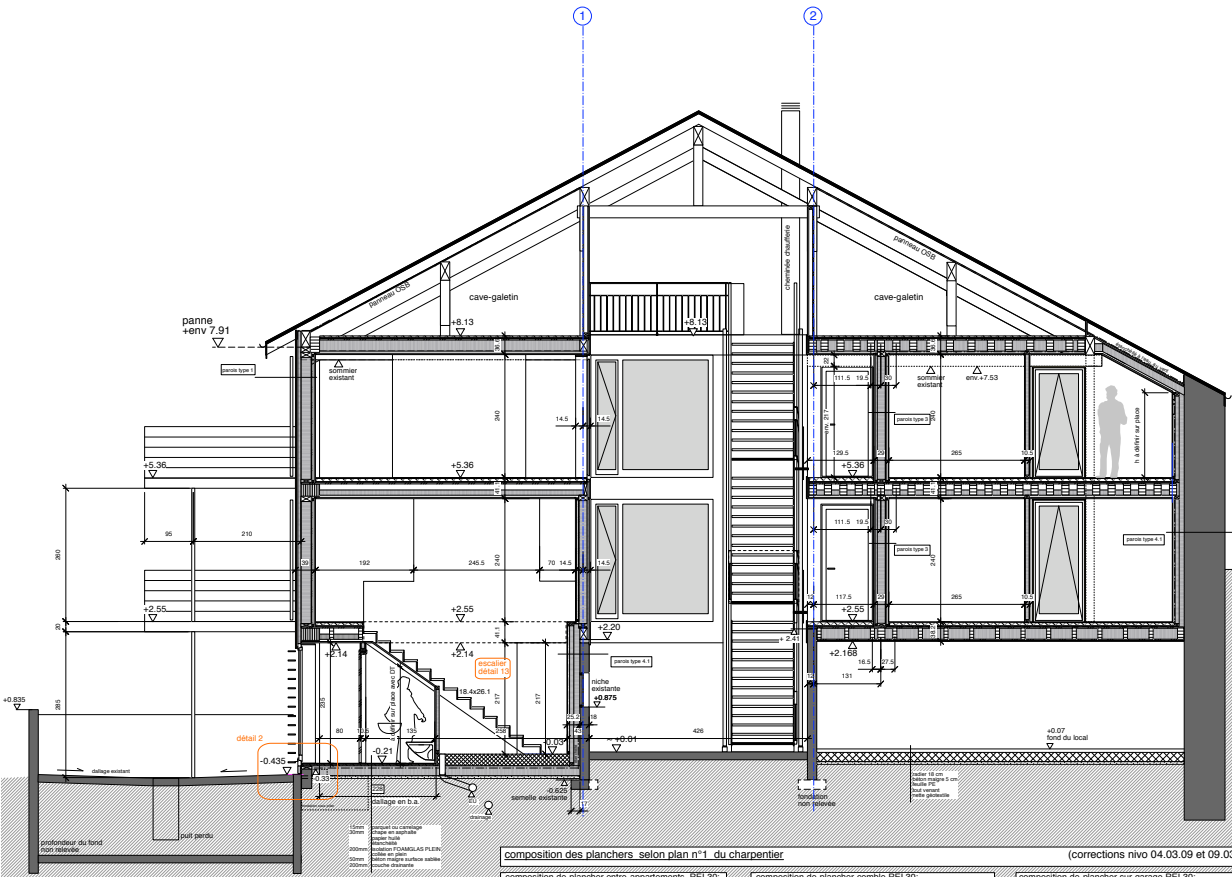


**IMPORTANT :**  
LES ENTREPRENEURS SONT TENUS DE  
VERIFIER LES COTES, LES ARÇONS ET  
LES NIVEAUX SUR LE CHANTIER ET DE  
SIGNALER LES ANOMALIES A LA DT.  
TOUTE DECISION SERA PRISE EN ACCORD  
AVEC L'ARCHITECTE AVANT LE DEBUT  
DES TRAVAUX.

ATELIER NIV-O ARCHITECTES LAUSANNE

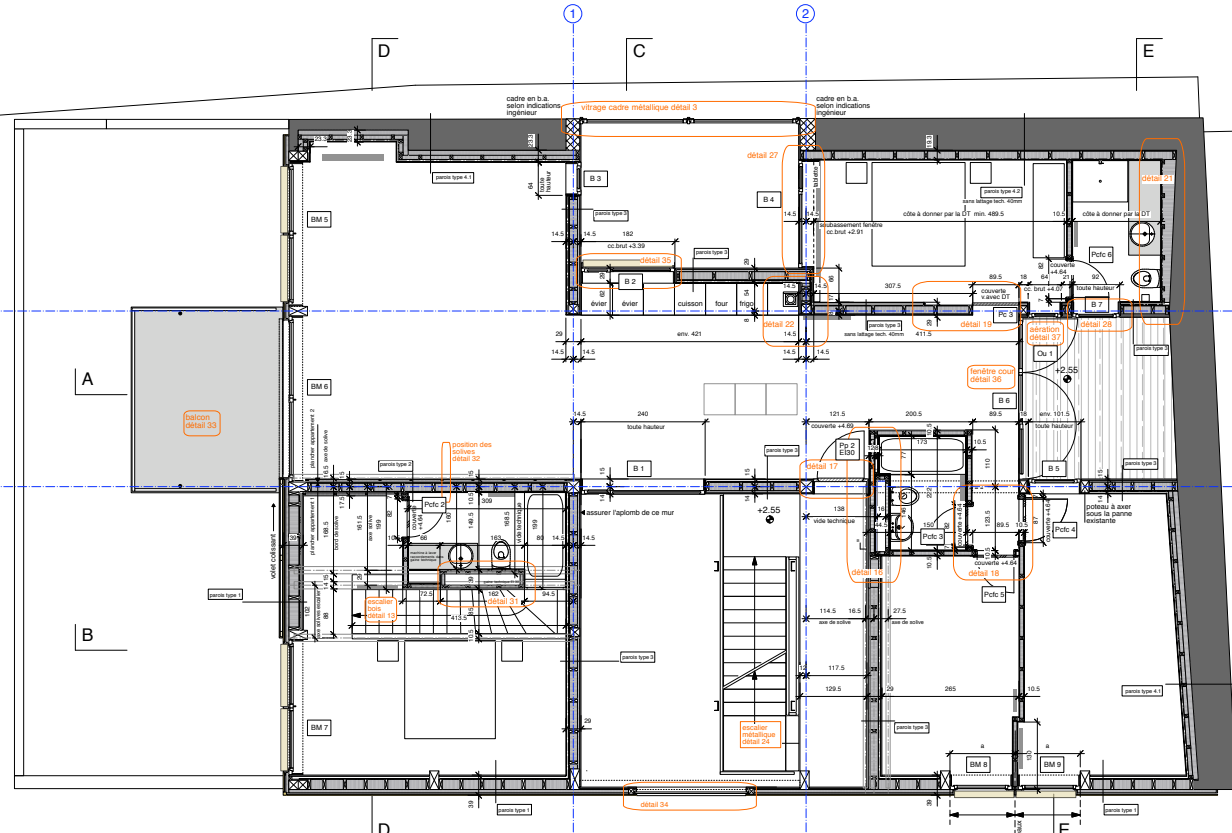
**MACHÈRES**

MUR EXISTANT	[Symbol]
BETON	[Symbol]
FLOTS DE CIMENT	[Symbol]
BOIS LAM COL.	[Symbol]
BOIS MASSIF	[Symbol]
BOIS MASSIF EXISTANT	[Symbol]
BOIS PANEAUX	[Symbol]
FERMACELL	[Symbol]
ISOLANT	[Symbol]



composition des planchers selon plan n°1 du charpenter (corrections nivo 04.03.09 et 09.03.09)

- |  |   |  |
|--|---|--|
| <p>composition de plancher entre appartements REI 30:</p> <ul style="list-style-type: none"> <li>- parquet 15 mm</li> <li>- chape ciment 60 mm</li> <li>- isolation phonique 20 mm</li> <li>- panneau 3 pils vissacoïle sur solivage</li> <li>- solivage 220 mm/isolation Flumroc 220 mm</li> <li>- pare-vapeur</li> <li>- lattage suspendu sur Dynaphon Z 17x27 mm</li> <li>- platfond Fermacell 2 x 12.5 mm</li> </ul> | <p>composition de plancher comble REI 30:</p> <ul style="list-style-type: none"> <li>- chape asphalte 30 mm</li> <li>- isolation phonique 20 mm</li> <li>- panneau 3 pils vissacoïle sur solivage</li> <li>- solivage 220 mm/isolation Flumroc 220 mm</li> <li>- pare-vapeur</li> <li>- lattage suspendu par Dynaphon Z 17x27 mm</li> <li>- platfond Fermacell 2 x 12.5 mm</li> </ul> | <p>composition de plancher sur garage REI 30:</p> <ul style="list-style-type: none"> <li>- parquet 15 mm</li> <li>- chape ciment 60 mm</li> <li>- isolation phonique 20 mm</li> <li>- carton bitume soudé sur 3 pils</li> <li>- panneau 3 pils vissacoïle sur solivage</li> <li>- solivage 220 mm/isolation Flumroc 220 mm</li> <li>- panneau 3 pils vissacoïle sous-solivage</li> <li>- platfond Fermacell 1 x 12.5 mm</li> </ul> |
|--|---|--|



**IMPORTANT :**  
LES ENTREPRENEURS SONT TENUS DE  
VERIFIER LES COTES, LES ARÇONS ET  
LES NIVEAUX SUR LE CHANTIER ET DE  
SIGNALER LES ANOMALIES A LA DT.  
TOUTE DECISION SERA PRISE EN ACCORD  
AVEC L'ARCHITECTE AVANT LE DEBUT  
DES TRAVAUX.

ATELIER NIV-O ARCHITECTES LAUSANNE

**MACHÈRES**

MUR EXISTANT	[Symbol]
BETON	[Symbol]
FLOTS DE CIMENT	[Symbol]
BOIS LAM COL.	[Symbol]
BOIS MASSIF	[Symbol]
BOIS MASSIF EXISTANT	[Symbol]
BOIS PANEAUX	[Symbol]
FERMACELL	[Symbol]
ISOLANT	[Symbol]

composition des parois selon plan n°1 du charpenter (corrections nivo 04.03.09 et 09.03.09)

- |  |  |   |
|--|--|---|
| <p>composition de parois type 1 R 30:</p> <ul style="list-style-type: none"> <li>- lambrissage extérieur en Douglas</li> <li>- lattage vertical 40mm</li> <li>- Pavaltherm 60 mm</li> <li>- isolation Flumroc 200 mm</li> <li>- OSB 15 mm (22 mm au rez)</li> <li>- lattage technique 40 mm</li> <li>- Fermacell 2 x 12.5 mm</li> </ul>  | <p>composition de parois type 3 REI 60-EI 30 (lcb):</p> <ul style="list-style-type: none"> <li>- Fermacell 2 x 12.5 mm</li> <li>- lattage technique+Flumroc 40 mm</li> <li>- ossature+isolation Flumroc 160 mm</li> <li>- Fermacell 1x 12.5 mm</li> <li>- pare-vapeur</li> <li>- lattage technique 40 mm</li> <li>- Fermacell 12.5 mm</li> </ul>           | <p>composition de parois type 4.2:</p> <ul style="list-style-type: none"> <li>- Fermacell 2 x 12.5 mm</li> <li>- lattage technique 40 mm</li> <li>- pare-vapeur armé</li> <li>- ossature 60x160 mm</li> <li>- isolation Isofooc 180 mm</li> <li>- mur existant</li> </ul> |
| <p>composition de parois type 2:</p> <ul style="list-style-type: none"> <li>- Fermacell 1 x 12.5 mm</li> <li>- lattage technique 40 mm sur Dynaphon</li> <li>- Flumroc 40 mm</li> <li>- Fermacell 1 x 12.5 mm</li> <li>- ossature + isolation Flumroc 160 mm</li> <li>- Fermacell 2 x 12.5 mm</li> <li>- lattage technique 40 mm sur Dynaphon</li> <li>- Flumroc 40 mm</li> <li>- Fermacell 1 x 12.5 mm</li> </ul> | <p>composition de parois type 4.1:</p> <ul style="list-style-type: none"> <li>- Fermacell 2 x 12.5 mm</li> <li>- Flumroc 40 mm</li> <li>- pare-vapeur</li> <li>- ossature + isolation Flumroc 160 mm</li> <li>- Fermacell 2 x 12.5 mm</li> <li>- lattage technique 40 mm sur Dynaphon</li> <li>- Flumroc 40 mm</li> <li>- Fermacell 1 x 12.5 mm</li> </ul> | <p>composition de parois type 5.1:</p> <ul style="list-style-type: none"> <li>- Fermacell 1 x 12.5 mm</li> <li>- ossature + isolation Flumroc 80 mm</li> <li>- Fermacell 1x12.5 mm</li> </ul>   |
|  | <p>composition de parois type 5.2:</p> <ul style="list-style-type: none"> <li>- Fermacell 2 x 12.5 mm (côté escalier)</li> <li>- ossature 60x80 mm</li> <li>- panneau OSB 15mm (côté grenier)</li> </ul>   |   |

détails menuiserie

- |  |  |
|--|--|
| <p>détails fenêtres:</p> <ul style="list-style-type: none"> <li>- Fenêtres bois-métal - standard détail 41</li> <li>- accès terrasse rez détail 42</li> <li>- Fenêtres bois - standard détail 26</li> <li>- curseur détail 35</li> <li>- charnière parents détail 27</li> <li>- aération chambre parents détail 37</li> <li>- cour est détail 36</li> <li>- porte fenêtre scb sur cour est détail 28</li> <li>- fenêtre scb sur cour zéme détail 43</li> </ul> | <p>détails portes:</p> <ul style="list-style-type: none"> <li>- Portes intérieures: - standard détail 40</li> <li>- Portes palières: - rez-de-chaussée détail 12</li> <li>- Portes coulissantes: - rez-de-chaussée détail 15</li> <li>- re+2ème détail 19</li> <li>- Portes coupes feu: - en applique détail 39</li> </ul> |
|--|--|

**Légendes:**  
BM=fenêtres bois-métal  
B = fenêtres bois  
Pa = portes en applique  
Pc = portes cadre/cadre/bambas.  
Po = porte palière  
PC = porte coulissante  
Ou = ouvrant de ventilation