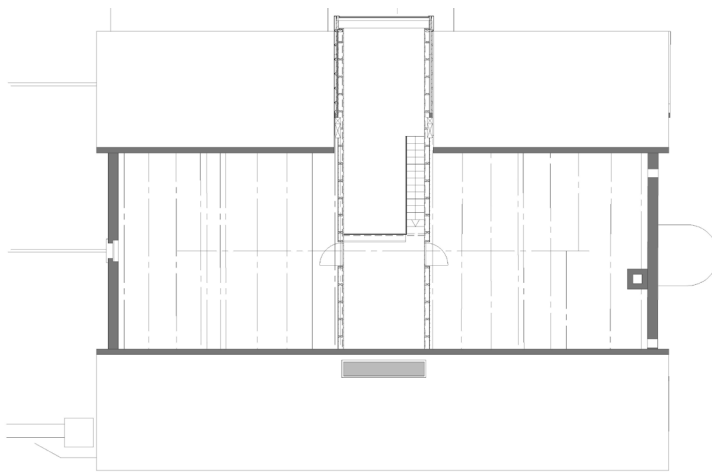
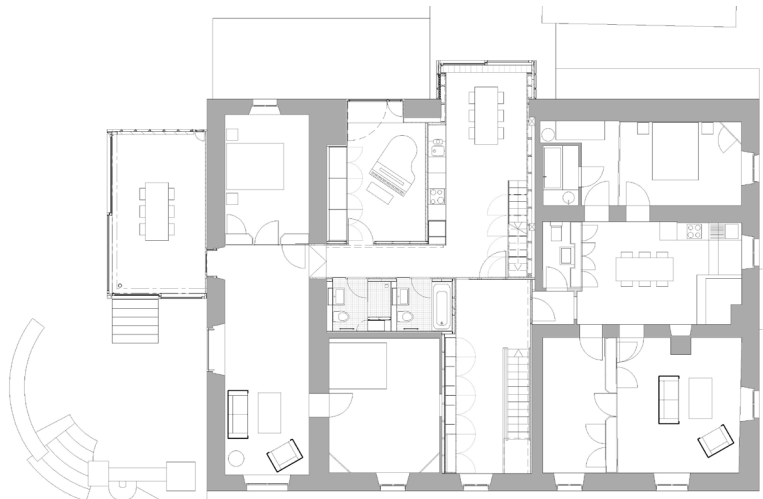


Transformation d'un rural en habitation, Macolin



Plan des combles



Plan de l'étage

Description de l'ouvrage:

L'ancienne ferme fait partie d'un ensemble protégé de bâtiments "les vacheries de Macolin" et n'est plus utilisée comme exploitation agricole depuis des dizaines d'années. La partie ouest de la ferme était composé d'un pont de grange et de deux pièces non-isolées utilisées durant la saison chaude. Ces espaces ont été transformés de manière à offrir à sa propriétaire un appartement avec galerie et jardin d'hiver. A la place du pont de grange construit dans les années 30, un parallipipède recouvert de cuivre a été inséré dans le volume existant. Cet espace à double hauteur contient la salle à manger, la cuisine et une galerie à l'étage. Le nouveau volume tranverse la maison de part en part et permet un apport de la lumière du sud dans la pièce principale. Un jardin d'hiver vient compléter les deux pièces existantes situées à l'ouest, offrant ainsi un espace extérieur utilisable à l'année. Comme le volume à double hauteur situé au nord-ouest, le nouveau jardin d'hiver est recouvert de cuivre. Les deux inserts foncés entrent ainsi en résonance avec le bâtiment existant.