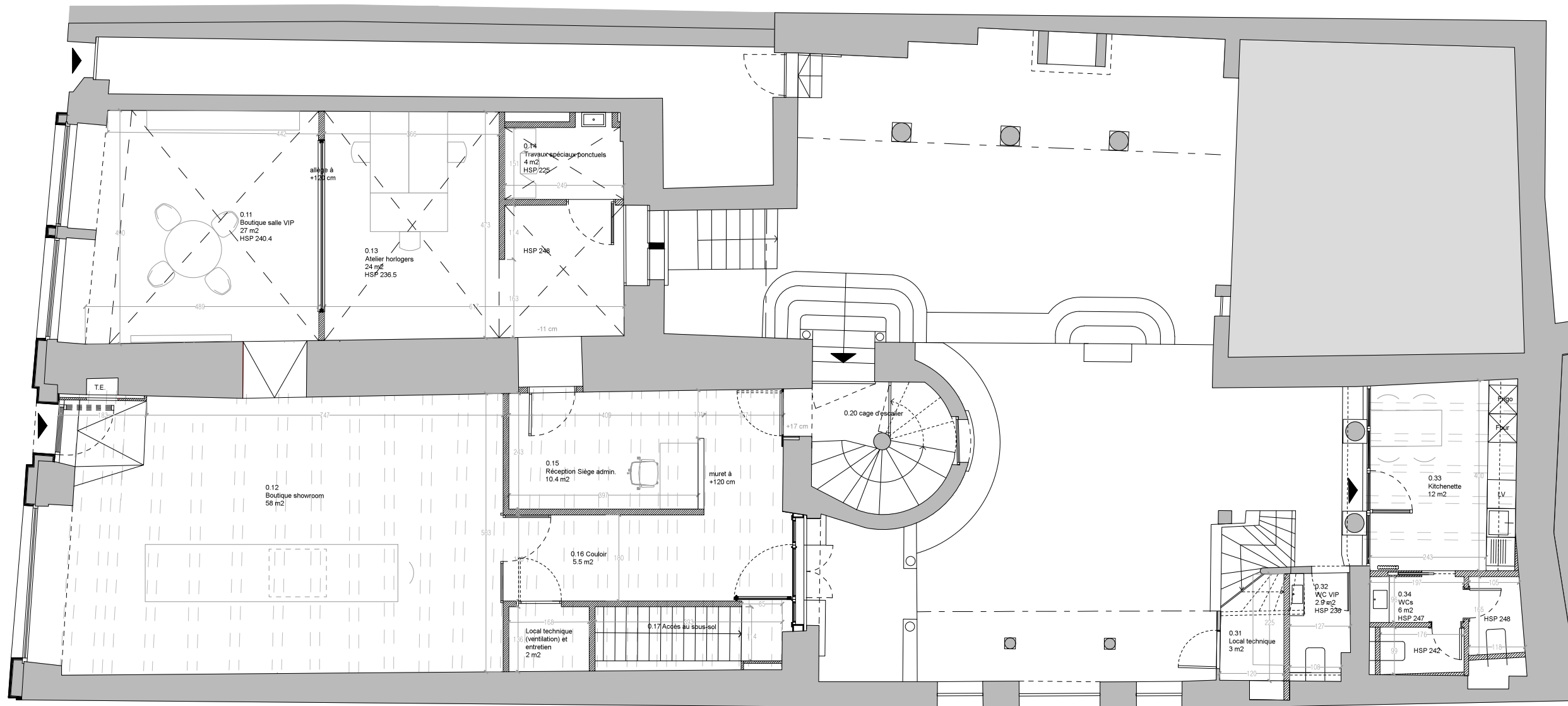


Plan de conformité // SS-1  
 Aménagement de bureaux et d'une boutique pour une marque horlogère  
 RJ Watches SA // Romain Jerome // 29-31 Grand-Rue, 1204 Genève

PLAN ARCHI. APA 43266 A3  
 ECHELLE : 1/100 DATE : 13.01.2017 DESS : AS

centdegres

Pl. de l'Oréal 5 - CH-1227 Carouge - T +41 (0)22 545 27 85 - contact@centdegres.ch Personne de contact: ALBERT SCHRURS



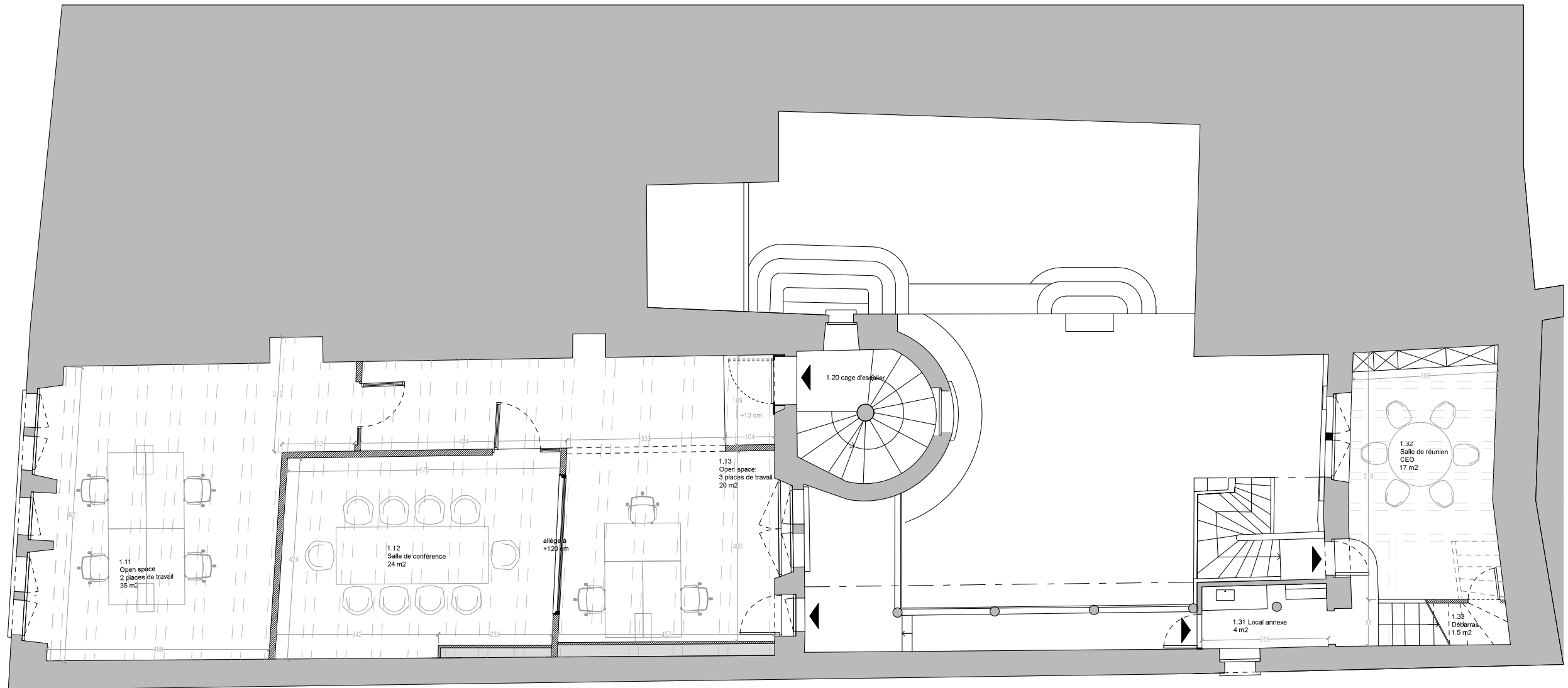
Plan de conformité // RDC  
 Aménagement de bureaux et d'une boutique pour une marque horlogère  
 RJ Watches SA // Romain Jerome // 29-31 Grand-Rue, 1204 Genève

PLAN ARCHI. APA 43266 A3  
 ECHELLE : 1/100 DATE : 13.01.2017 DESS : AS

centdegres

Rt, de l'Oréal 5 - CH-1227 Carouge - T +41 (0)22.545.27.85 - contact@centdegres.ch

Personne de contact: ALBERT SCHRURS



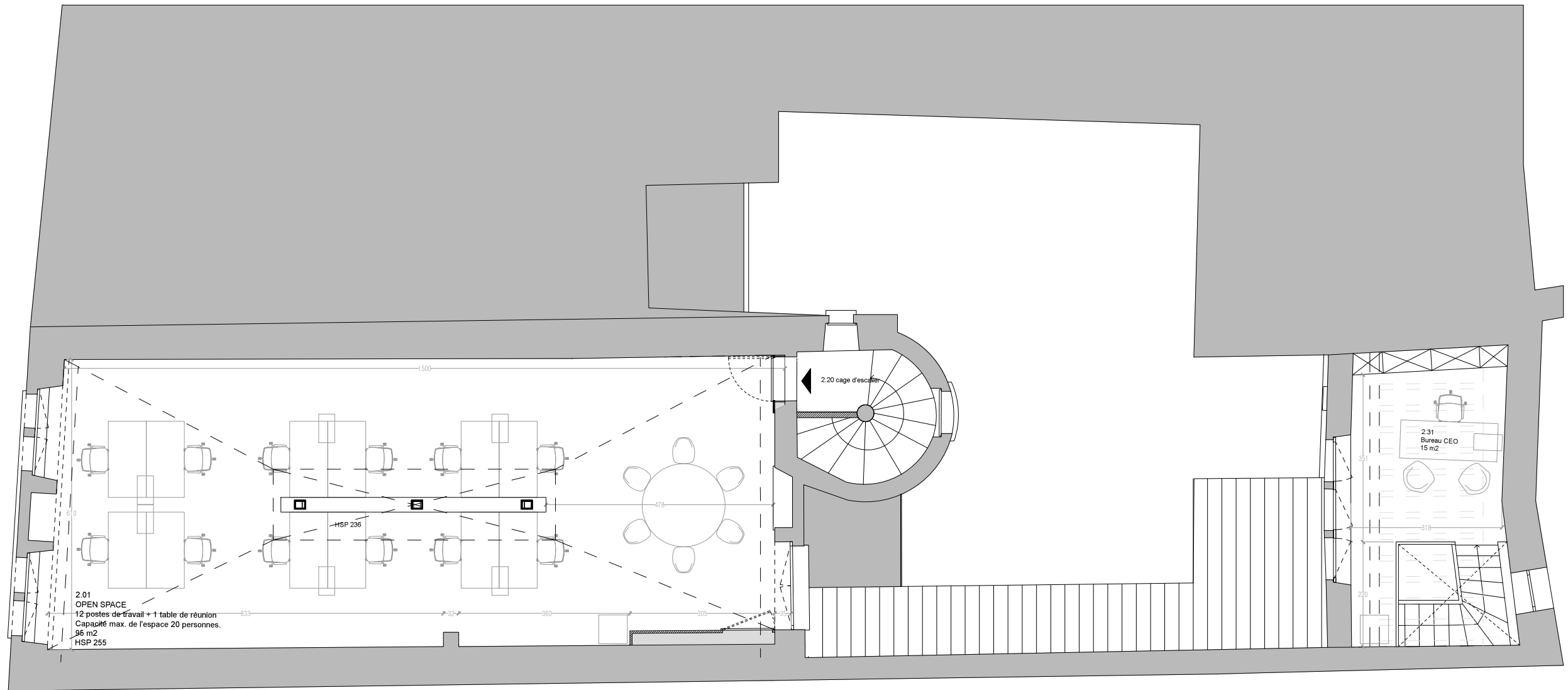
Plan de conformité // R+1  
 Aménagement de bureaux et d'une boutique pour une marque horlogère  
 RJ Watches SA // Romain Jerome // 29-31 Grand-Rue, 1204 Genève

PLAN ARCHI. APA 43266 A3  
 ECHELLE : 1/100 DATE : 13.01.2017 DESS AS

centdegres

Pl. de l'Octroi 5 - CH-1207 Carouge - T +41 (0)22 545 37 85 - contact@centdegres.ch

Personne de contact: ALBERT SCHRURS



Plan de conformité // R+2  
 Aménagement de bureaux et d'une boutique pour une marque horlogère  
 RJ Watches SA // Romain Jerome // 29-31 Grand-Rue, 1204 Genève

PLAN ARCHI. APA 43266 A3  
 ECHELLE : 1/100 DATE : 13.01.2017 DESS : AS

centdegres

Rt, de l'Octroi 5 - CH-1227 Carouge - T +41 (0)22 545 27 85 - contact@centdegres.ch

Personne de contact: ALBERT SCHRURS