

TOITURE SUPERSTRUCTURE

- gravier, 50 mm
- 2 couches étanchéité, 15 mm
- isolation Swisspor PUR Premium, 100 mm
- isolation Swisspor PUR en pente, 100-50 mm
- barrière vapeur, 5 mm
- dalle BA (profil Montana Holorib), 100 mm

MUR SUPERSTRUCTURE

- tôle façade éloxée, 2.5 mm
- sous-construction, 70 mm
- isolation Polystyrène, 110 mm
- briques, 125 mm
- crépis int., 10 mm

DALLE SUR NIV +8

- gravier, 50 mm
- 2 couches étanchéité, 15 mm
- isolation PIR T RG 80 en pente, 140-220 mm
- barrière vapeur, 5-8 mm
- dalle BA coulé sur place, 80 mm
- prédalle BA, 80 mm

TETE DE DALLE SUR NIV +8

- tôle peinte, 2.5 mm
- isolation thermique, 140 mm
- sommier acier HEA 550
- isolation therm. en Polyurethane, 100 mm

BAC EXTERIEUR

- acier zircon, lisse, ep. 0.62 mm
- résistance humidité
- thermolaquées, RAL8019 satiné

MENUISERIE ATTIQUE

- profil alu éloxé dito exist.
- poteaux-traverses à rupture thermique
- triple vitrage
- U=0.7 W/m²K
- g= 0.5 (verre)

SOL RETRAIT D'ATTIQUE, NIV +8

- carreaux travertin, 30 mm
- 2 couches étanchéité, 15 mm
- isolation en pente, 60-40 mm
- barrière vapeur, 5 mm
- dalle béton existante, 140 mm
- isol. th. en Polyurethane, 120 mm

TETE DE DALLE SUR NIV +7 (RECONSTRUCTION)

- tôle peinte, 2.5 mm couleur dito existant brun foncé
- isolation thermique, 80 mm
- poutre périphérique en BA existante

MENUISERIE DE FACADE NOUVEAU (CADRE FIXE)

- cadre alu éloxé, couleur bronze dito existant
- triple vitrage
- U= 0.7 W/m²k
- g=0.15 (verre)

TETE DE DALLE EXISTANTE

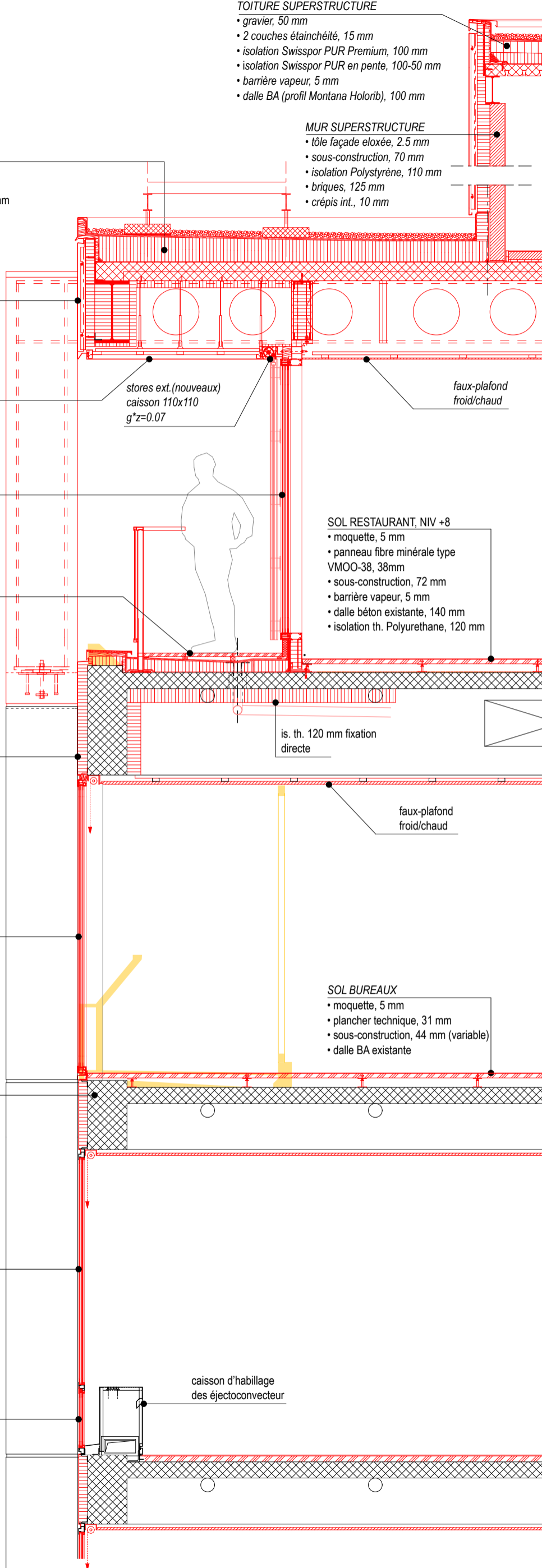
- tôle 2,5mm peinte
- matelas isolant ≈ 80 mm
- poutre périphérique B.A.

MENUISERIE DE FACADE EXISTANT (CHANGEMENT DES VERRES)

- cadres existants, conservés
- alu éloxé, couleur bronze suppression des ouvrants et
- remplacements par des verres: double vitrage aspect similaire existant
- U= 1.0 W/m²k
- g=0.15

ALLEGE

- panneau Thermobel ou similaire
- U=0.39 W/m²k
- g=0

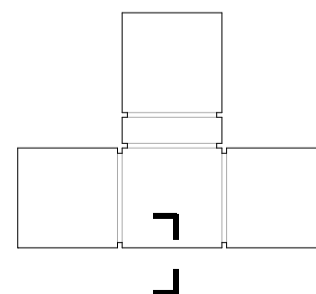


superstructure

NIV. +8
restaurant

NIV. +7
bureaux (ex restaurant)

NIV. +6
bureaux(étage type)



1m