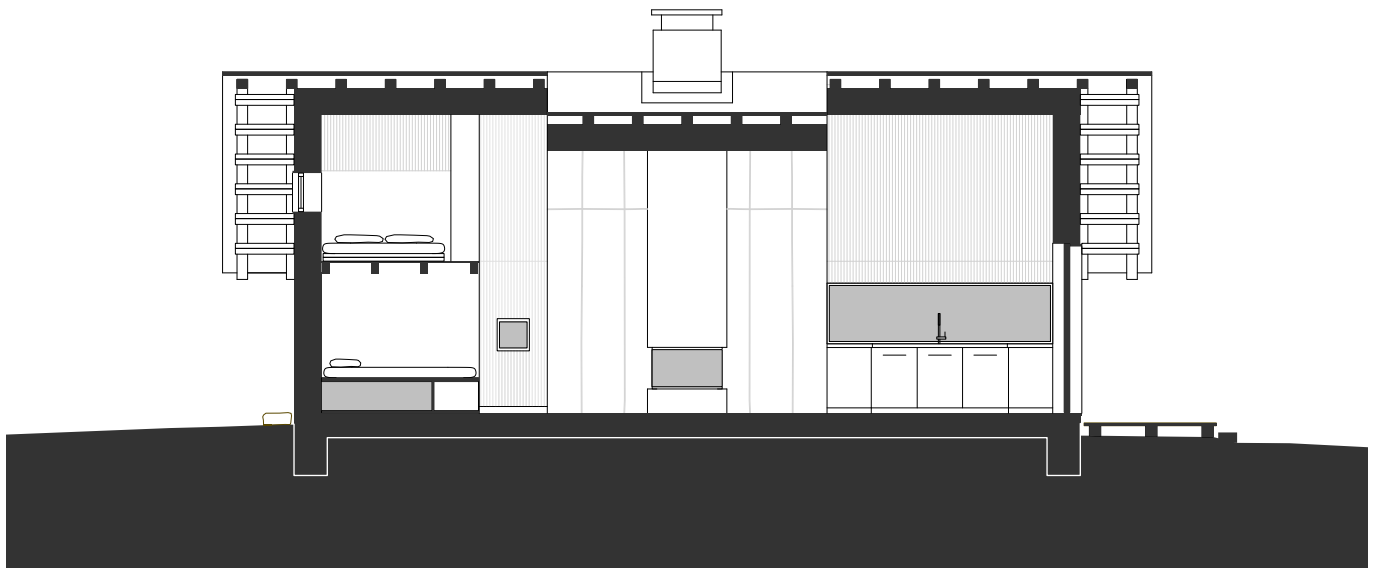


coupe A_A



coupe B_B



Cabane Bellerine
1880 Bex, Les Verneys

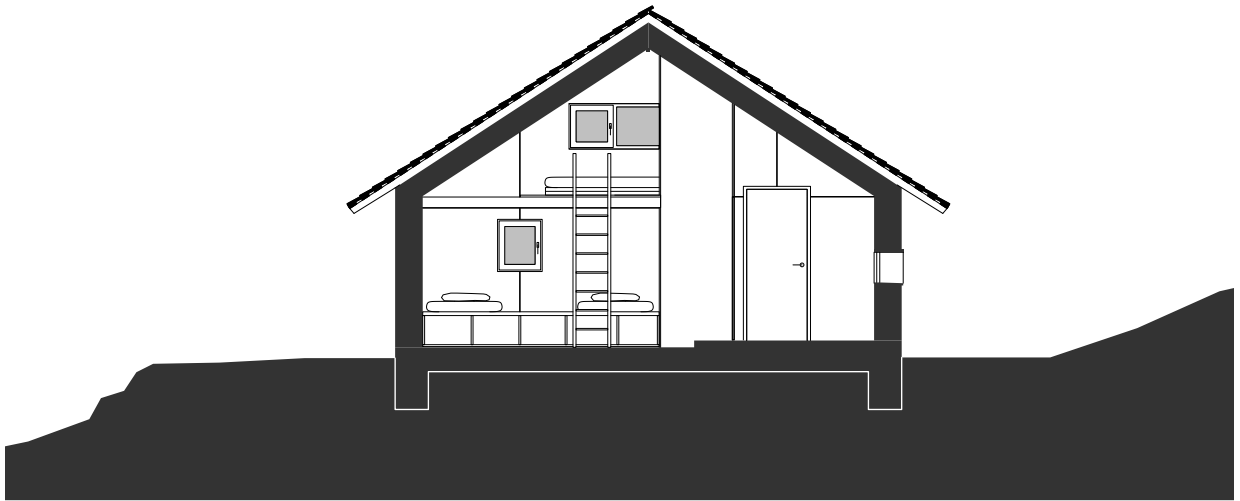
coupes longitudinales

niveaux de réf.
1'067 nsm

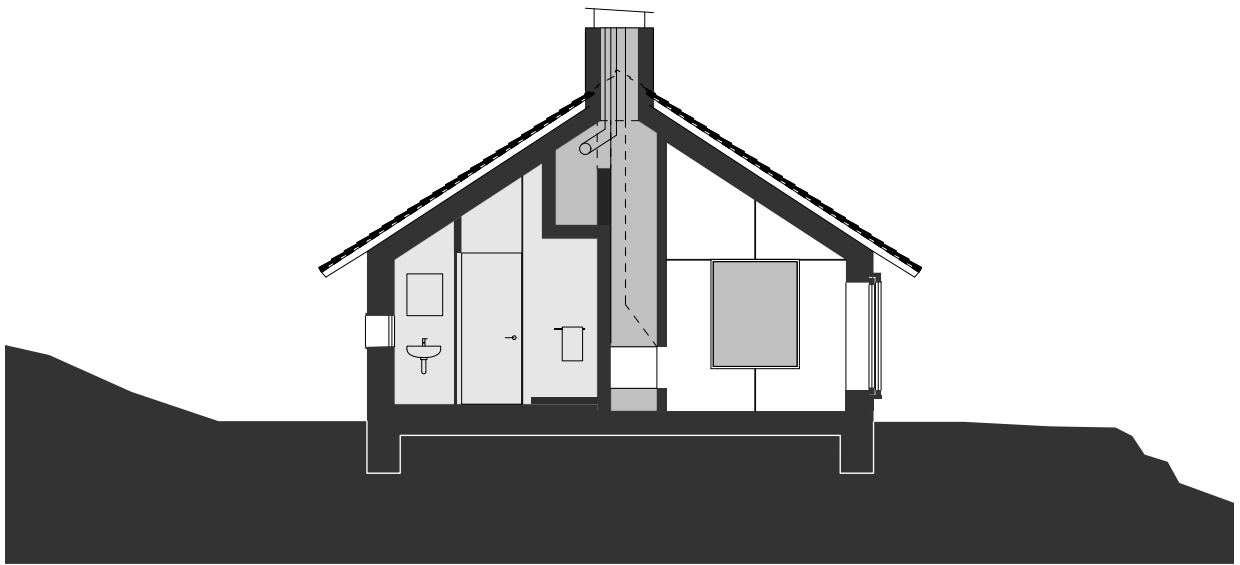
échelle
1:100

format
A4

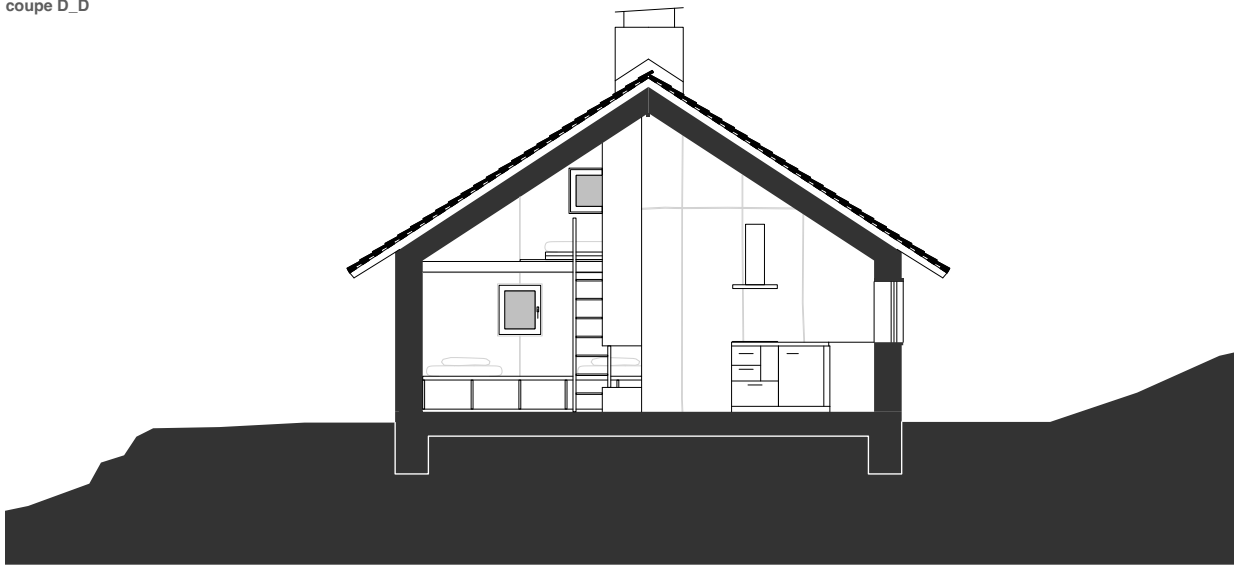
CLOUX ARCHITECTURE RIBA SIA
rue de Lausanne 55 - 1110 Morges
david@clouxarchitecture.com



coupe C_C



coupe D_D



coupe E_E





0 40 200 cm

Cabane Bellerine
1880 Bex, Les Verneys

façade sud

niveaux de réf.

1'067 nsm

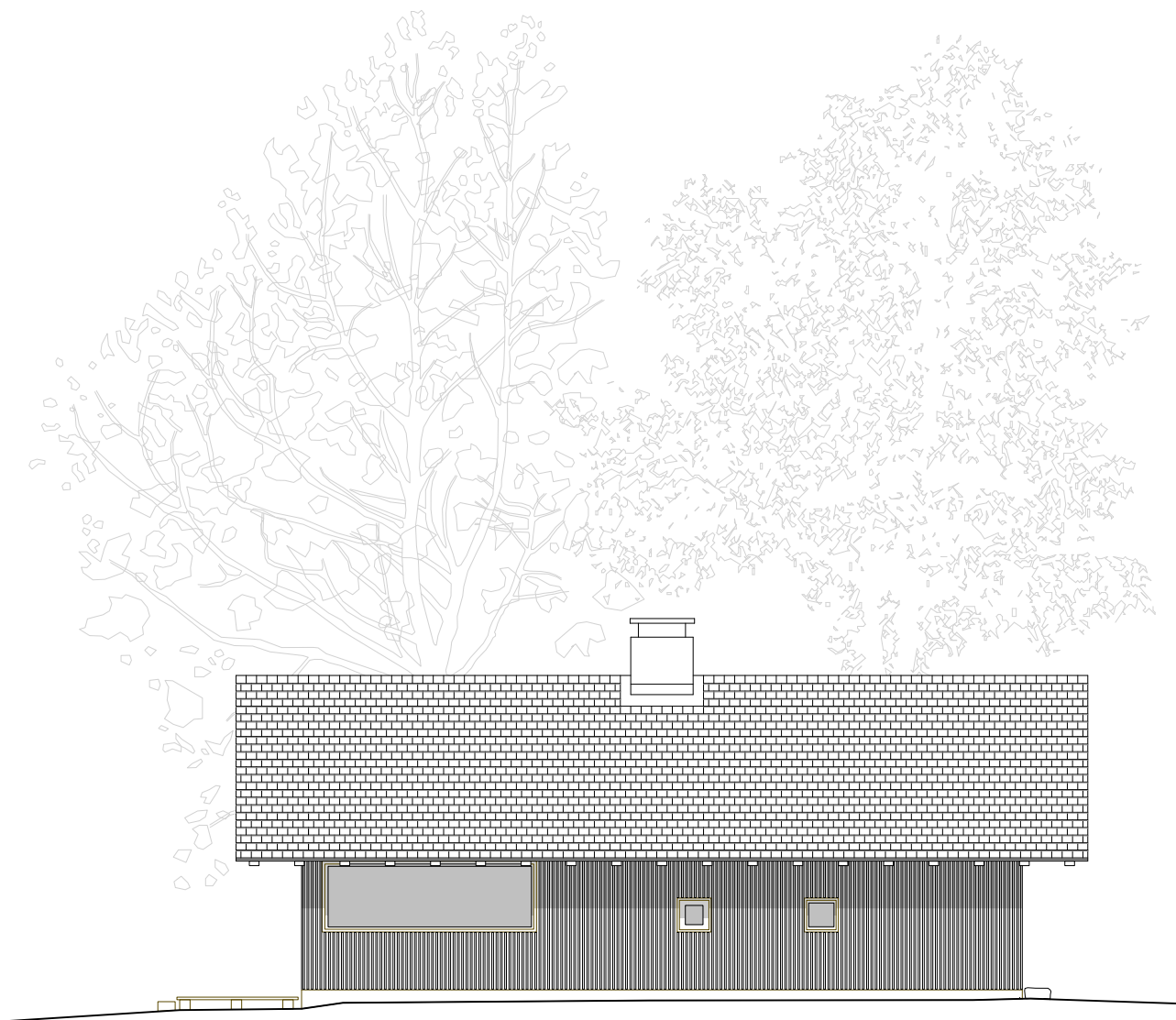
échelle

1:100

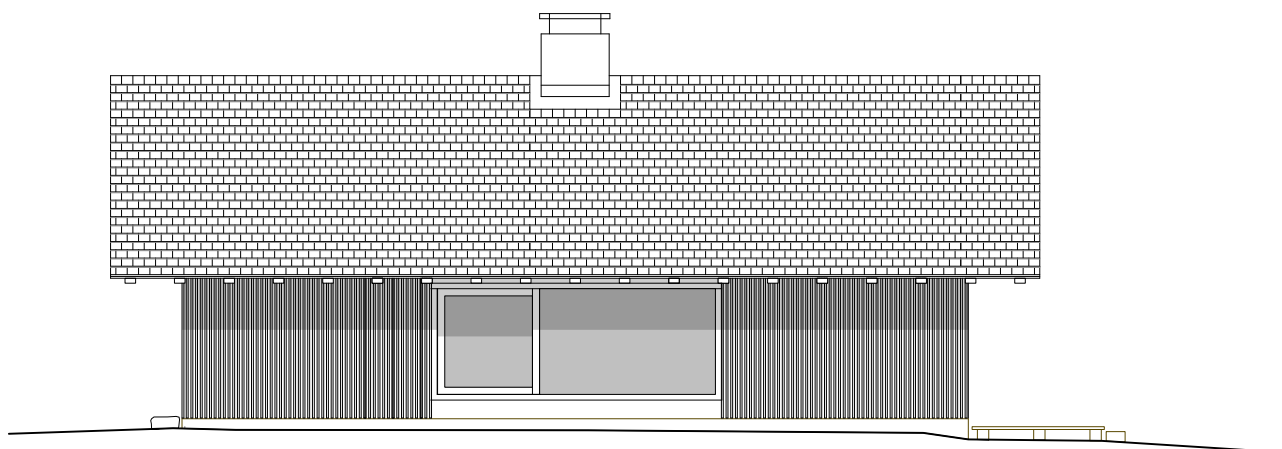
format

A4

CLOUX ARCHITECTURE RIBA SIA
rue de Lausanne 55 - 1110 Morges
david@clouxarchitecture.com



façade est



façade ouest

0 40 200 cm

Cabane Bellerine
1880 Bex, Les Verneys

façades est et ouest

niveaux de réf.
1'067 nsm

échelle
1:100

format
A4

CLOUX ARCHITECTURE RIBA SIA
rue de Lausanne 55 - 1110 Morges
david@clouxarchitecture.com