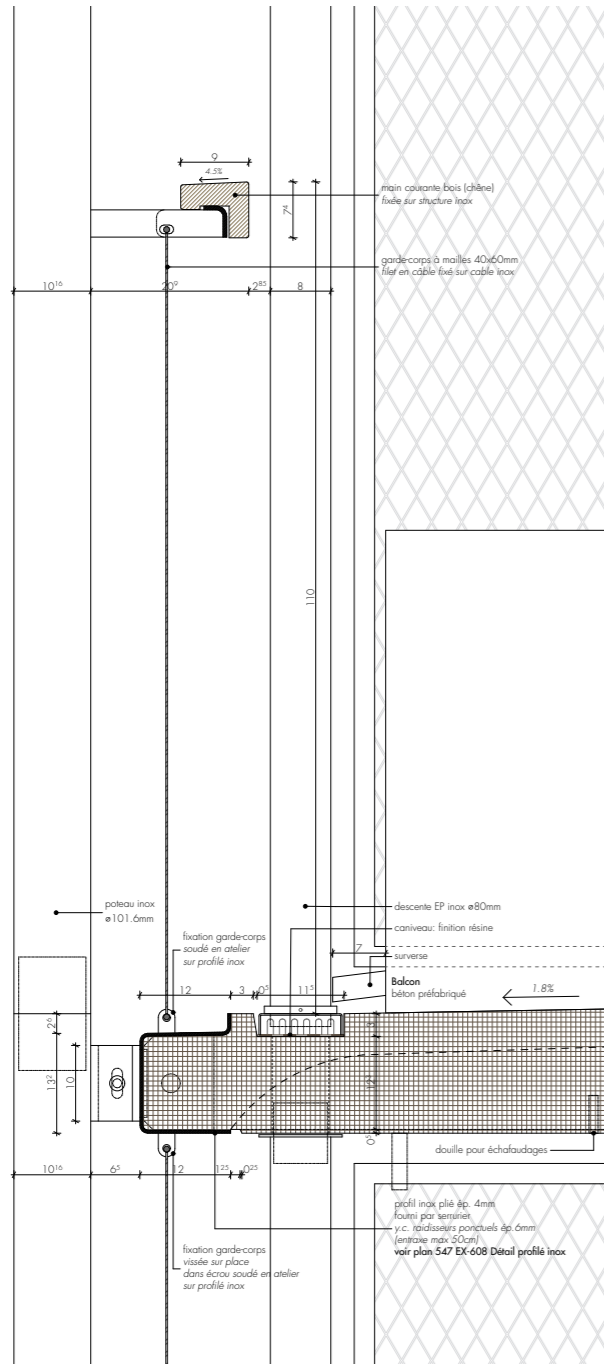


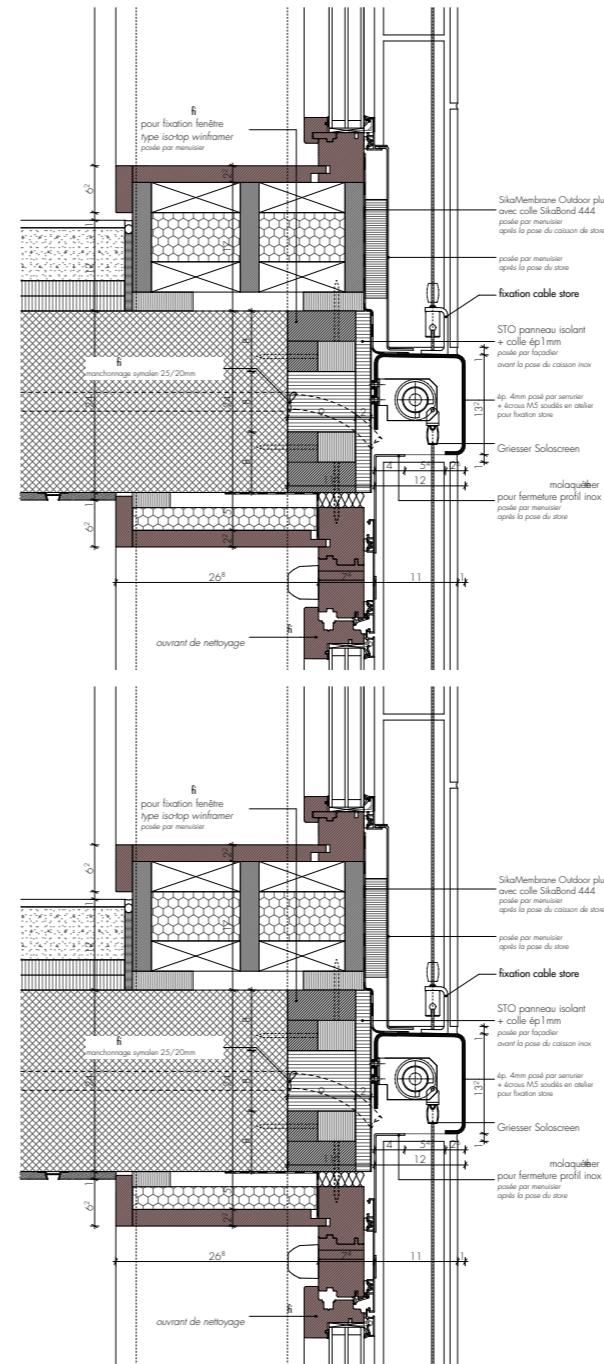
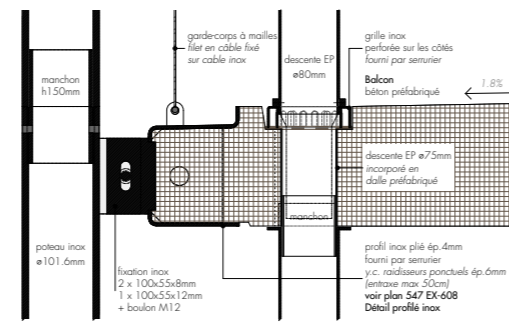


Élévation Ouest  
Coupe transversale

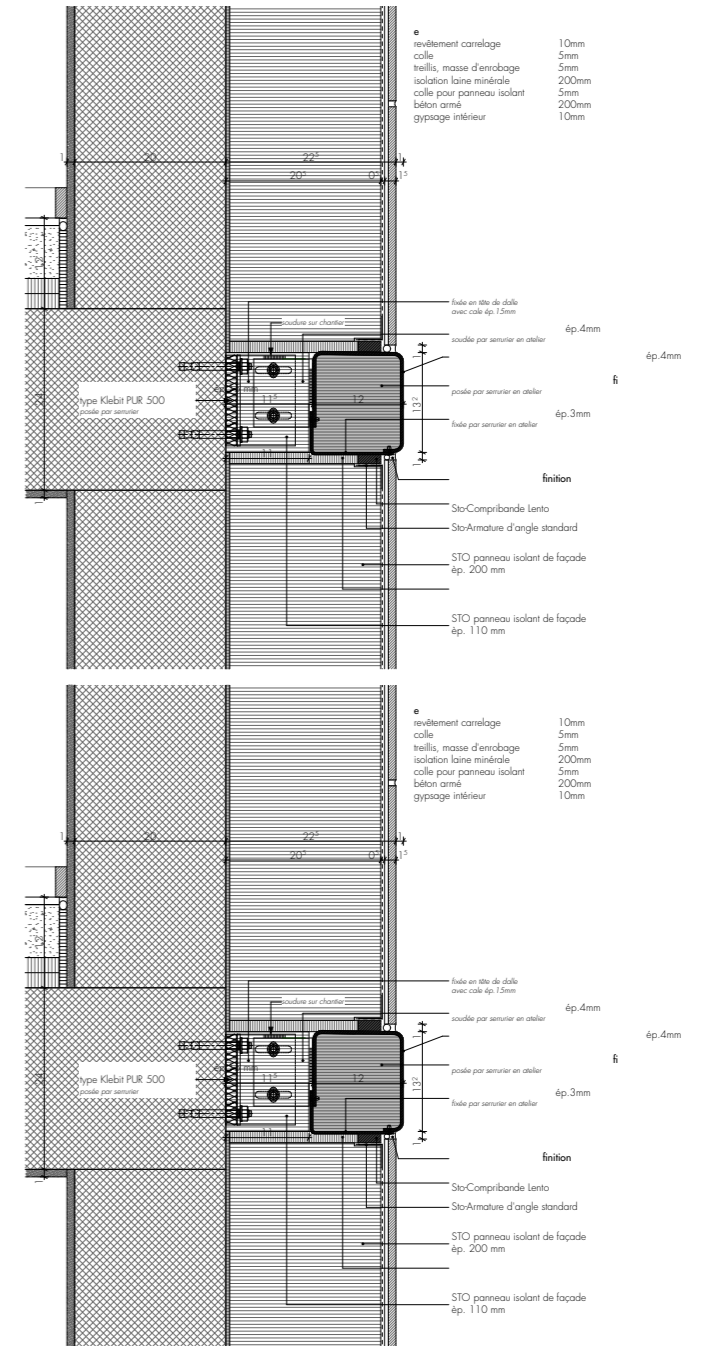
L'architecture du bâtiment repose sur une dualité entre une façade métallique ossaturée et une façade en faïence percée, les 2 étant tissées par un profil horizontal qui ceinture le tout à chaque niveau.



Assemblage balcon - profil inox - poteaux inox et descentes EP



Assemblage fenêtre - profil inox - stores



Façade carrelée : profils inox