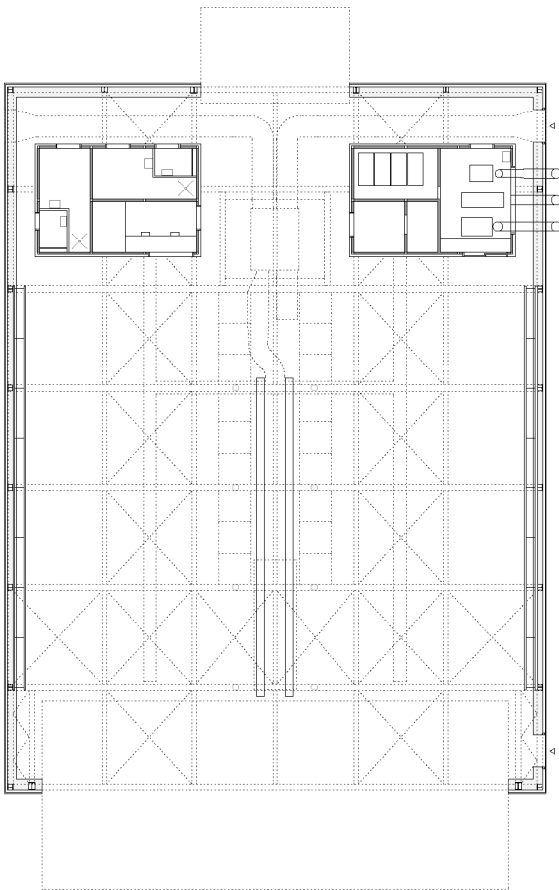
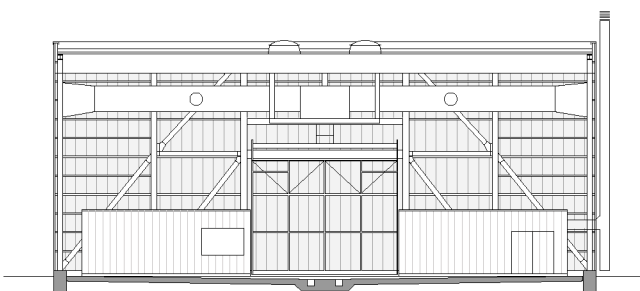


Halle de lavage à Payerne
Candidature DRA II

Le volume est simple, en adéquation avec le programme: une structure métallique habillée de panneaux en polycarbonate pour les façades et de tôles ondulées Montana pour la toiture. A l'intérieur, les locaux annexes (vestiaires, dépôts, locaux techniques) sont insérés dans deux volumes plus petits, également habillés en polycarbonate.



Plan



Coupe transversale